

## QAD EAM(企業資產管理)

製造商面臨著提高設備靈活性和最大化資產生命週期價值的挑戰。很難跟踪和管理車間機械、實體工廠、物料搬運設備和其他資產的可靠性。隨著設備變得越來越複雜，備件和更換零件的成本繼續上升。

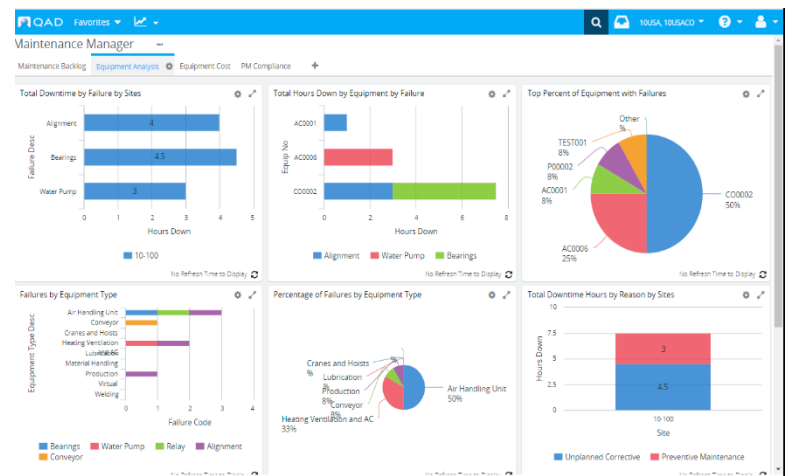
隨著有形資產和工廠老化，它們需要持續的維護、維修和資本投資。這些成本並不總是可見的，但它們可能佔製造商運營成本的一半。設備的性能和可靠性直接影響製造商的產品和服務的品質和客戶滿意度。

EAM(企業資產管理)對於管理支持生產效率所需的資產生命週期和計劃至關重要。EAM還有助於延長設備的使用壽命，提高資產的投資回報率，通常會推遲新設備的採購時間，並有助於替代資產比舊資產表現更好。

### 好處

EAM(企業資產管理)幫助製造商管理整個資產生命週期，其中包括生產設備、工具和可輪換零件庫存維護、保養維護、維修和運營 (MRO) 備件採購以及資產的成本核算。

- 最大限度地提高資產利用率和產量。
- 增加設備使用壽命。
- 降低維護保養成本。
- 減少機器停機時間和生產損失。



工廠設備管理者的行動中心(資訊儀錶板)

- 合適的備件庫存量。
- 最大提高設備的投資回報率。
- 避免緊急維修事件和加班費用。
- 簡化間接材料的採購流程。
- 更好地管理客戶資助的專案。
- 通過減少能源和材料浪費並延長設備壽命來提高可持續性。

## 解決方案

作為QAD Adaptive ERP的一部分，EAM是一種嵌入式解決方案(embedded solution)，可通過在控制成本的同時保持設備以最高效率運行來幫助公司有效地運營工廠。EAM通過資本計劃和實體資產的完整生命週期管理功能來管理整個"取得至報廢"過程。它幫助製造商維護工廠設施，提供維護備件庫存和採購的可見性，並能全面跟踪客戶資助(customer-funded)設備專案和費用支出計劃。

- **管理和跟踪資本計劃**，使資產在線可用並能在其使用壽命中和更換期間維護這些資產。
- 可管理和決定**客戶資助設備專案**和費用支出計劃。
- **管理工廠和工具的保養維護**，提供針對跨多個設施的備件庫存可見性。
- 通過即時關鍵績效指標，**分析工廠健康狀況**並確定改善機會。
- 根據運行時間、使用情況或監測數據來**安排預防性和基於狀態的維護活動**，可有效避免計劃外停機，並更好地控制維護成本。
- 遵守**供應商建議的保養維護計劃**。
- 保持保養維護活動的**法規認證**。
- 使用詳細的零件、人工和承包商服務的**成本分析**，根據實際維護支出與零件更換成本做出明智的維修或更換決策。
- 利用拖放式甘特圖計劃**有效地為維護工作分配資源和時間**。

欲瞭解更多關於QAD EAM如何幫助貴公司的資訊，請聯繫欣眾科技：02-3234-7220或發送電子郵件至 [services@thinkzone.com.tw](mailto:services@thinkzone.com.tw)