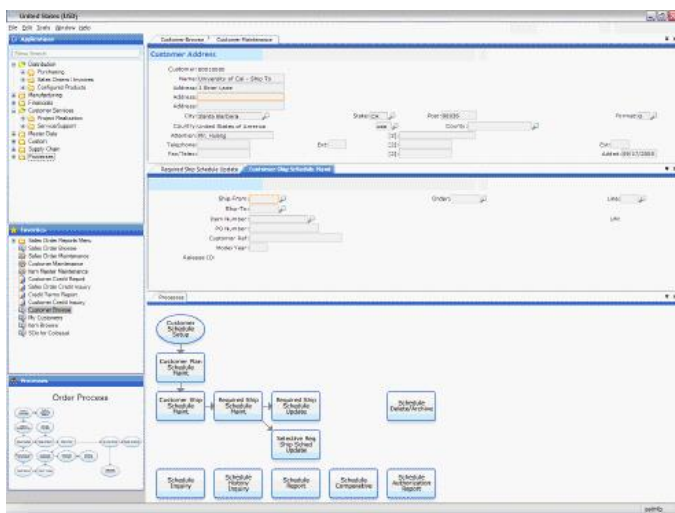


# QAD.NET UI

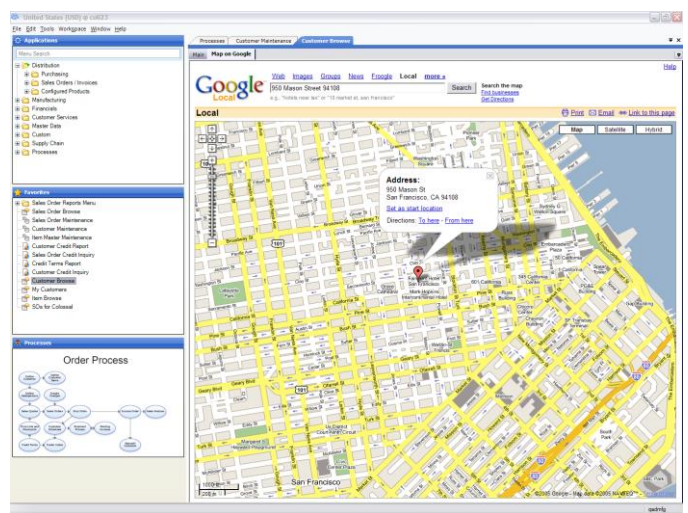
以往 QAD 產品中較具代表性的使用者操作界面，就屬網頁(Web)操作界面，然而，大部份的使用者大都以使用文字界面居多，現在 QAD 正試圖改變這情況，全新的 .NET UI 使用者操作界面將使 QAD 應用軟體有著令人耳目一新的感覺，而這新的操作界面是怎樣的面貌呢？本文將會為你介紹 .Net 操作界面和相關產品細節。

## QAD 新 rich client 操作界面

QAD 將這項新的 rich client 使用界面稱之為 QAD .Net UI，這項新的操作界面運用於未來新產品中，這項新操作界面以創意與實用兼備為設計出發點，包含多項嶄新功能，可讓 QAD 應用軟體使用起來更加便利與實用。其所採用的是微軟公司的 .NET 技術。



QAD .NET UI 主要功能區畫面

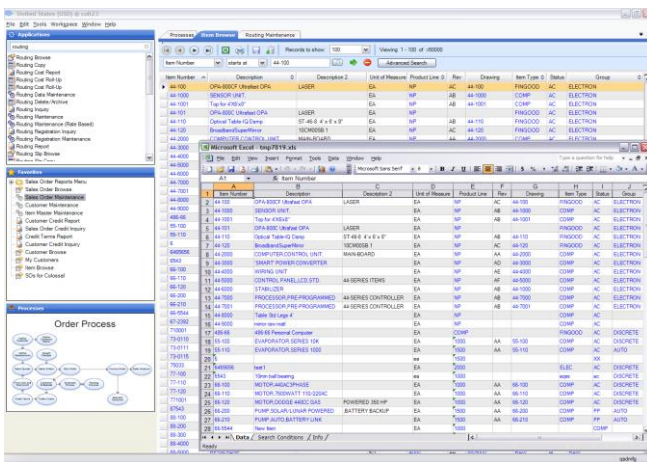


可與 WEB 網頁進行緊密整合及應用

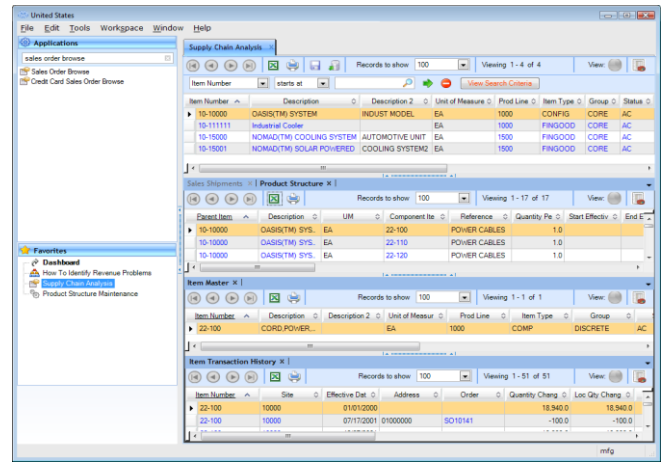
## 創新的視窗操作界面

- 運用微軟公司 .Net 技術開發，目前市場上主流 ERP 產品中只有 QAD 應用軟體擁有此項成熟產品和創新技術
- 容易找到其它軟體來開發這個微軟界面，也可整合各種不同的操作界面應用技術 (HTML、C# 等)

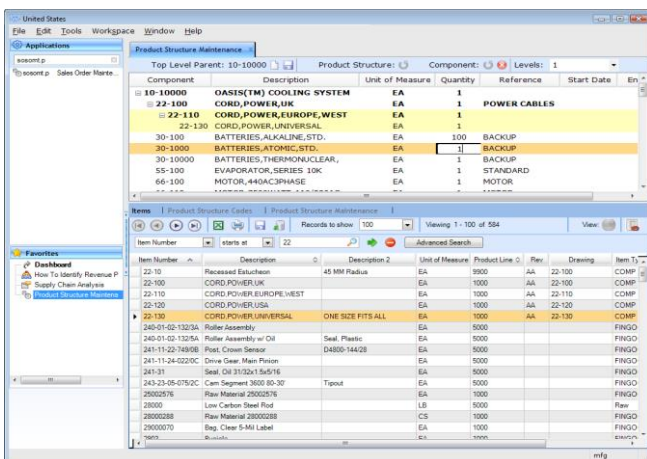
- 可呈現複雜及多樣性的系統畫面
- 讓 QAD 應用軟體可緊密整合 web 網頁、Microsoft Office 軟體及各類型的檔案格式，例如 Excel、Word、PowerPoint 及 PDF 等
- 可快速進行佈署和更新
- 允許使用者快速安排其工作流程視窗畫面，可將公司作業流程轉為系統流程圖，並可直接串連至系統使用畫面
- 在同一系統下使用一項 QAD 功能模組到另一項模組時，可以高度可自訂化瀏覽方式進行。
- 可以在報表中隨意添加總計，平均值、最大/最小值等統計功能
- 可以自己設計查詢界面，並可保存為 XML 檔，可以共用給他人具有個人喜好區域，類似 IE 收藏夾，可以把自己最常用的功能表放進裏面，並可設定為登錄自動打開，有效減少用戶點擊次數
- 可將資料轉成多樣 2D/3D 圖表，支援柱圖、圓形圖、折線圖、條狀圖等等，並且圖形可以使用滑鼠滾輪放大縮小，按住左鍵還可以任意旋轉
- 可以同時打開多個程式視窗，並可以一次關閉全部視窗，或者保留當前視窗關閉其他視窗
- 支援拖拽式的 BOM 表維護



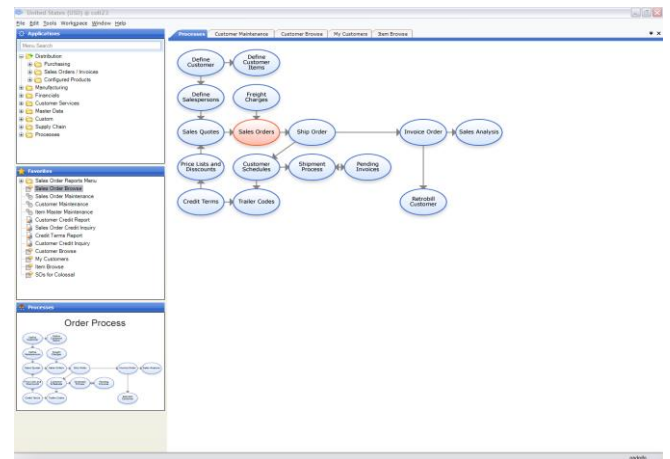
可簡單輕易的將資料轉成 Excel 格式



以多重視窗呈現的程式畫面



拖拽式的 BOM 表維護



可將公司作業流程轉為系統流程圖，並可直接串連至系統使用畫面

- 具有個人喜好區域,類似 IE 收藏夾, 可以把自己最常用的功能表放進裏面, 並可設定為登錄自動打開, 有效減少用戶點擊次數
- 可將資料轉成多樣 2D/3D 圖表, 支援柱圖、圓形圖、折線圖、條狀圖等等, 並且圖形可以使用滑鼠滾輪放大縮小, 按住左鍵還可以任意旋轉
- 可以同時打開多個程式視窗, 並可以一次關閉全部視窗, 或者保留當前視窗關閉其他視窗
- 支援拖拽式的 BOM 表維護

### 更新功能強大的瀏覽方式

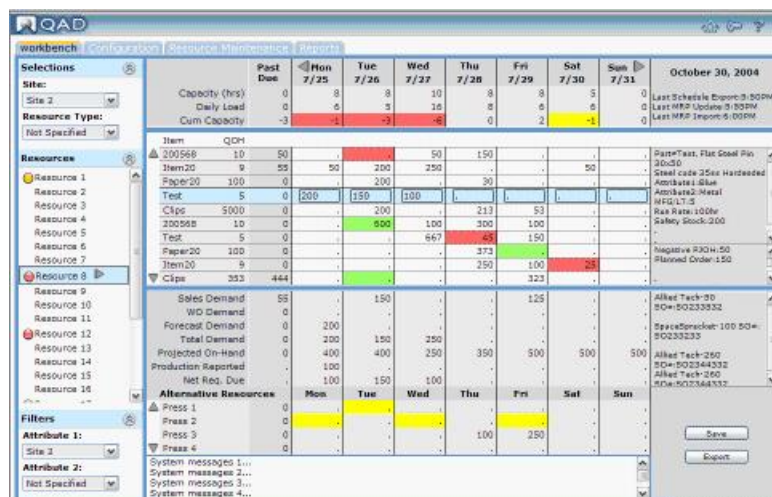
讓使用者能以不同方式查詢資料, 例如支援全文檢索及複雜搜尋條件設置, 可精確的過濾資料結果和縮減搜尋範圍; 並可從顯示資料中 drill down (逐層分析)至相關資訊, 充分展現資料視覺化的特性。系統同時還支援多分頁標籤、多重分隔視窗(水平或垂直)、以滑鼠調整欄位大小等便利性瀏覽功能。QAD.Net UI 同樣也會運用在 QAD 新的財務系統中 configurable .NET screens 將被廣泛使用。除了提供完全可組態(configurable)高互動性畫面外, QAD 的操作界面將同樣提供 in-box 功能, 以及 help 及 e learning 系統來協助使用者可快速上手。

### 整合符合最新最佳的產業準則的使用性和 UI 設計

操作便利性是 QAD 設計產品的基本核心。為了真正滿足使用者的需求, QAD 在研發單位雇用 business analysts (BAs)人員, 這些 Bas 與顧客及產業發展小組, 齊心努力收集了所有關於使用界面的需求。QAD 瞭解運用恰當的 UI 於新的產品是項技術門檻, 需要長時間經驗的累積及特殊訓練。QAD 要求這些 BAs 必須接受相關於 UI 設計的最新技術訓練。為了幫助 UI 設計流程的發展, QAD 正發展一系列關於 UI 的準則(guidelines), 以及一項關於新 UI 使用性的驗證及測試流程。

### 高互動性的使用畫面

某些操作畫面必須能讓使用者可將數種資料修改以 ad hoc 方式來完成, 例如試算表的應用, 可允許使用者以快速方式將一個 panel of data 移至另一個, 或當一項結果或計算值產生時可立即進行一連串的更新, 而這些畫面需要有相當高的互動性, QAD 將針對這些需求持續發展功能最強大的技術, 在緊接下來幾年內 QAD 解決方案將普遍應用.NET 技術, 來滿足一般個人電腦使用者的操作需求和習慣。



QAD Production Scheduler 畫面(OPS) (OPS)

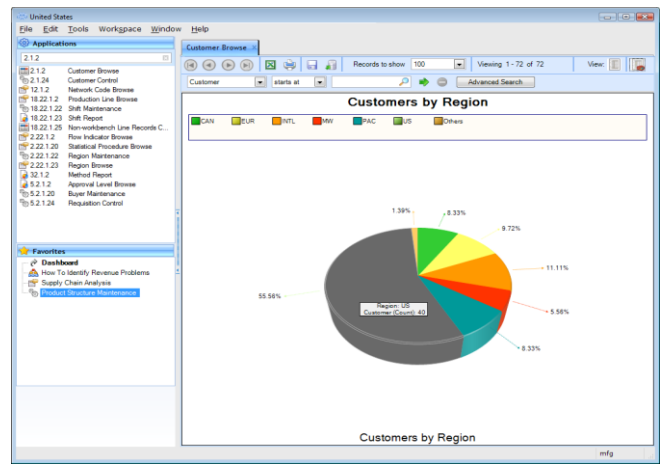


## 強大的技術平台整合性

QAD 第一次在 rich client 方面的重要突破，是採用 Microsoft's .Net 的技術。不僅如此，眾多的技術和系統結構也將支援此項技術。 .Net UI 將協助 QAD 更向前發展，在未來產品計劃中，UIs 將持續運用其它應用平台(例如 Java)，這項重大的改變，可讓 QAD 協助顧客不再受供應商或平台的限制，而有更多的選擇機會。

## 更美觀的報表畫面

QAD 應用軟體報表功能將具備更新穎的功能，將可讓使用者能以更簡易的方式，來調整顯示效果(顏色、字型、圖型等等)以及設計現存相關的報表。這也將讓報表呈現更美觀的樣貌，其中包括內容來自於生產資料庫資料，容易查閱的列印報表。或將瀏覽查詢畫面的資料輕易轉為多樣 2D/3D 圖表，以滿足使用者各種不同的報表或圖表分析需求。



可將資料轉成多樣 2D/3D 圖表

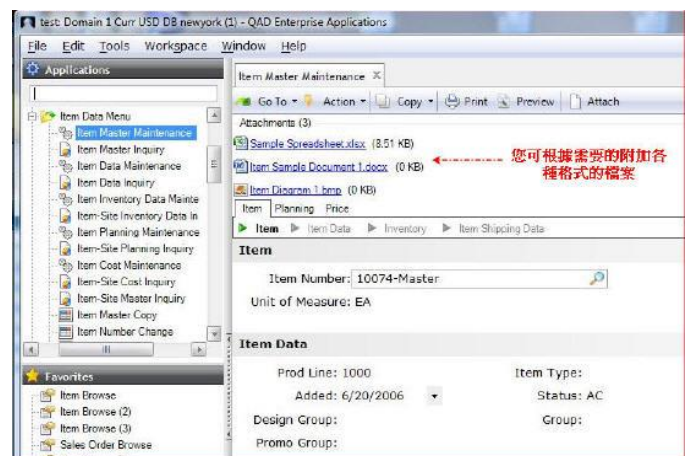
## 新增功能和應用

此外，針對新版本的 QAD ERP 系統，.Net 使用者操作界面也有許多全新的功能和應用，以下針對主要的功能為您做概要的說明：

- 附加檔案功能(Document Attachment)
- 可組態式畫面(Configurable Screens)
- 簡化螢幕(Simplified Screen)
- 主動提醒通知(Inbox Messaging)
- 進階查詢(.NET Inquiries)

### 附加檔案功能(Document Attachment)

- 可針對每筆資料附加多筆檔案
- 可以滑鼠拖曳檔案至 Doc Attachments frame 來增加或替換檔案
- Tool Bar 會直接顯示所附加檔案的數目

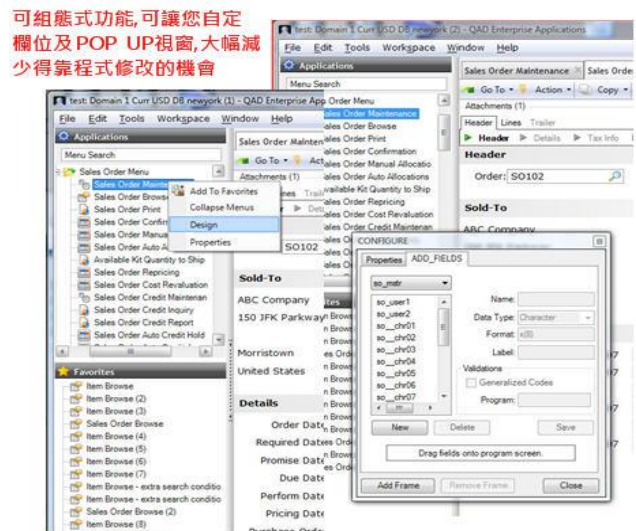


附加檔案(Document Attachment)

- 具操作權限的使用者才能使用附加檔案功能
- 使用者可從自己 PC 夾帶任何格式的檔案
- Tool Bar 會直接顯示所附加檔案的數目

### 可組態式畫面(Configurable Screens)

- 透過可組態式畫面(Configurable screens) 功能可大幅降低系統裁修的機會
- 可在欄位定義及設置 Validation
- 可自定欄位及 pop-up 視窗
- 可預覽修改後的畫面
- 可使用相同的模版(template logic)來操作 Simplified Screens(簡化螢幕)

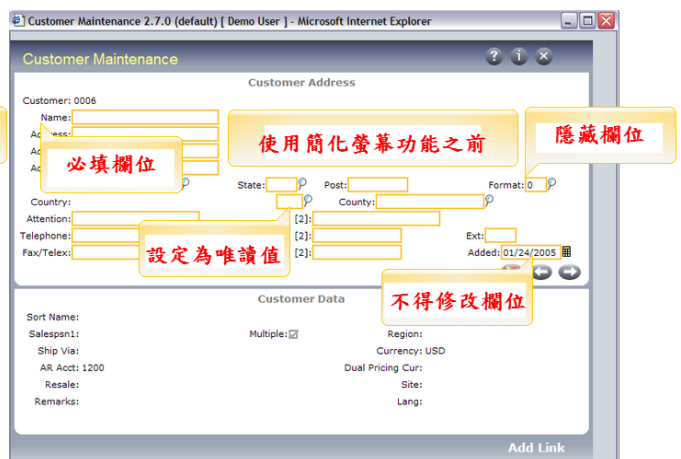
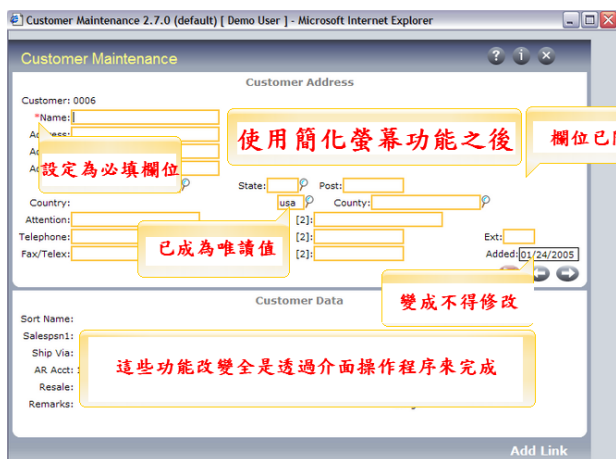


### 簡化螢幕(Simplified Screens)

### 可組態式畫面(Configurable Screens)

可以在不更改程式的情況下，對部分系統維護功能的進行功能的客製化，比如隱藏指定欄位、設置預設值、設定唯讀屬性等等透過簡化螢幕(Simplified Screens)功能，可大幅降低系統需客製修改的機會。

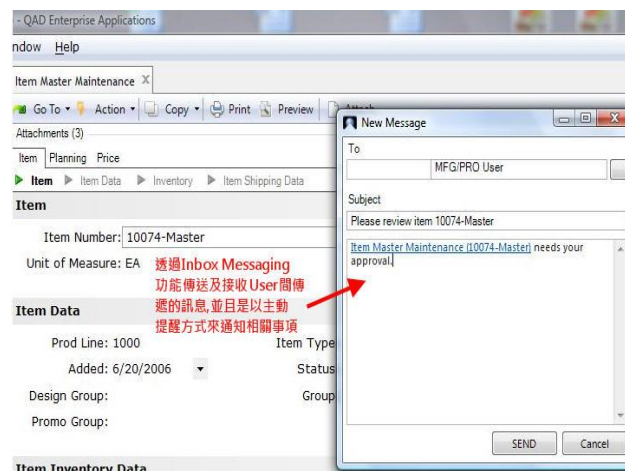
- 可設定該欄位是隱藏、或者唯讀、或者為必填項
- 也可設定可以輸入一個值以後，把該值設置成預設值
- 另外可以設定當前頁面填完以後是否可以自動跳轉到下一個頁面，或者自動返回上一個頁面
- 可加強資料和流程的穩定性及安全性，進一步改善資料的完整性及妥當性
- 相關重要資料的產生、修改或刪除可依使用者的使用權限進一步的控管，可符合相關法規遵循的基本要求
- 改善了資料輸入便利性，免除使用者繁冗教育訓練和節省操作時間



簡化螢幕(Simplified Screens)

## 主動訊息提醒通知(Inbox messaging)

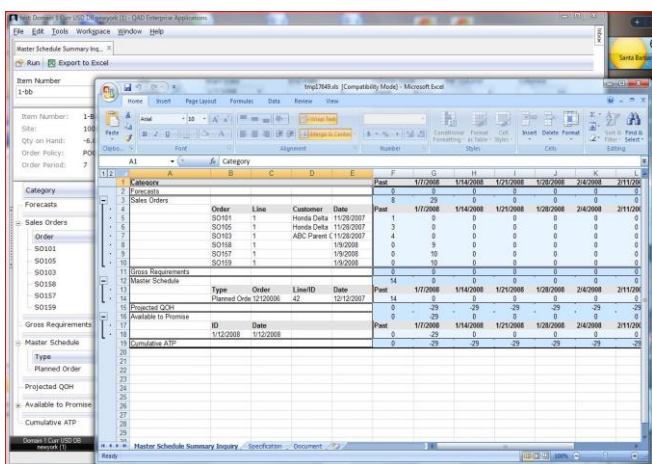
- 透過 Inbox Messaging 傳送及接收 User 間傳遞的訊息
- Inbox Messaging 訊息內容可包括維護畫面和查詢畫面的超連結，使用者可直接連結到系畫面
- 提供主動提醒通知功能給 Inbox 訊息被通知人
- 訊息被通知人使用畫面可顯示未讀取的 Inbox 訊息數目。



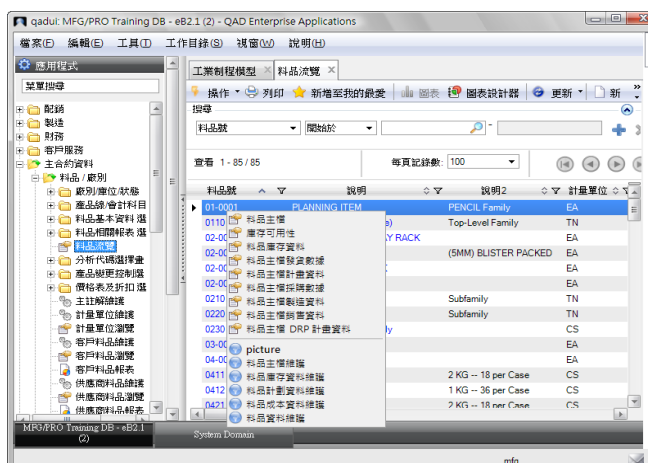
主動訊息提醒通知(Inbox messaging)

## 進階瀏覽查詢(.NET Inquiries)

- 例如在進行主生產排程時，可將大量的號碼、單位放在一個資料欄位進行瀏覽查詢(如下圖)
- 可顯示分鐘、小時、班別、時段等
- Nested rows 可再往下查詢更詳細的資料內容
- 可以簡單方式將複雜的資料內容，例如主生產排程資料、BOM 及生產配方等資料轉成 MS Excel(試算表)檔案做良善的保存、進一步分析或運用
- 原本的查詢方式也做了相當的改良增強
- 可支援使用者依其使用權限，自行設立滑鼠右鍵查詢項目，可簡單快速的查詢相關連結資料，例如料號、客戶名稱、庫存量等重要資料



可將複雜的主生產排程資料轉成試算表(Excel)檔案做良善的保存、進一步分析或運用

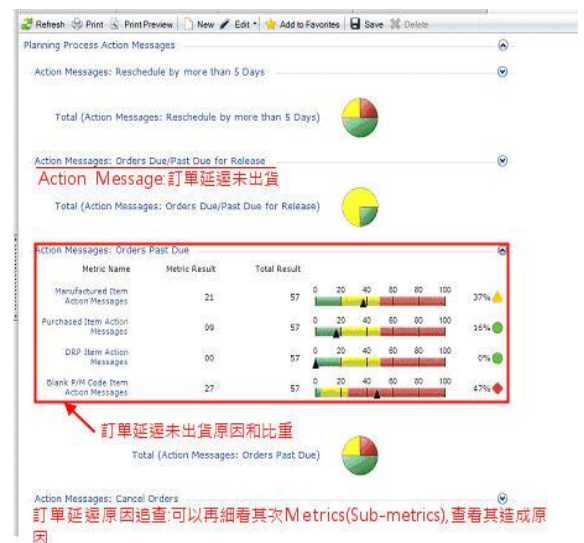


右鍵方式查詢相關資料連結

### 營運作業性指標(QAD Operational Metrics)

- 營運作業性指標(QAD Operational Metrics) , 可讓使用者自行定義某些業務項目的 KPIs 值 , 並能收到相關這些 Operational Metrics(營運作業性指標)最新資訊和警示訊息 , 也就是具備基本 BI(商業智慧)的功能
- 讓您可經常性的檢視計劃績效和相關作業中所使用的資料的品質。您也可藉由此功能找出相關關鍵作業的問題所在 , 並可進一步追查其主要造成的原因
- 幫助您在推展精實(Lean)和效率化的生產作業時作出正確的決斷
- 其中主要的 Metrics 是:

- ABC Code Profile(庫存 ABC Code 的資料)
- Planning Data Integrity(規劃資料的整合性)
- Action Message Disposition(行動訊息的處置)
- Inventory Metrics(庫存作業指標)
- Work Center Planning Data(工作中心規劃資料)
- Manufacturing Diagnostics(生產狀況診斷)
- Planning Process Diagnostics(規劃流程診斷)
- Accounts Receivable Analytics(應收帳款分析)



欲瞭解更多關於 QAD.NET UI 如何幫助貴公司的資訊 , 請聯繫欣眾科技 : 02-3234-7220 或發送電子郵件至 [services@thinkzone.com.tw](mailto:services@thinkzone.com.tw)